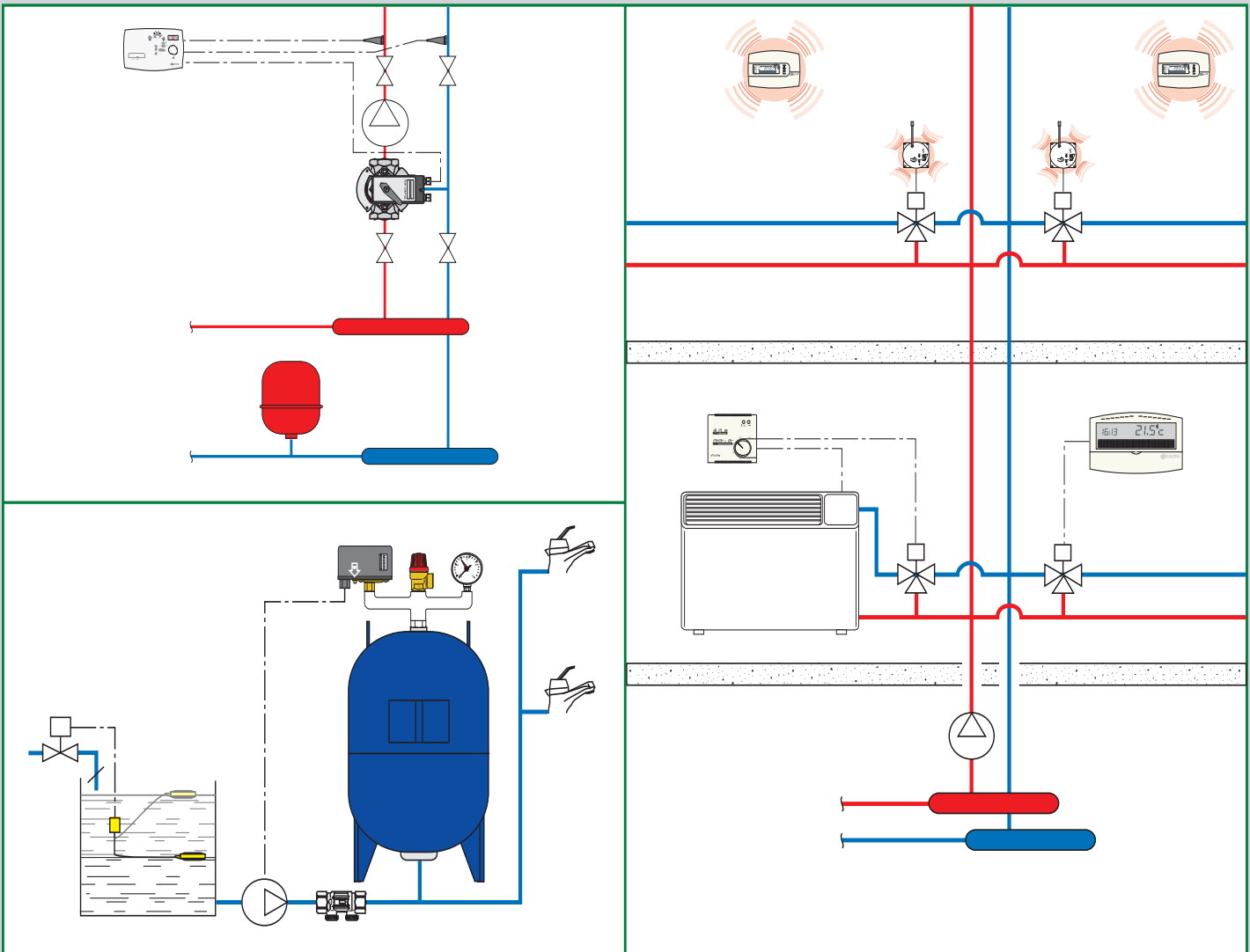


THERMOSTATEN THERMOSTATS

Het schema is louter indicatief / Le schéma est à titre indicatif



	SERIE
Veiligheidspressostaten / Pressostats de sécurité	625
Vlotterschakelaar / Interrupteur à flotteur	613
Gel voor solderen / Gel pour soudure	6150
Vlakke tegenflenzen / Contre-bridges planes	616, 617
Regelaars / Régulateurs	161, 1520, 151
Klokthermostaat en telefonische programmeerder / Chronothermostat d'ambiance et programmeur téléphonique	738, 739
Thermostaten / Thermostats d'ambiance	620, 619, 6205
Urenteller / Compteur horaire	627
Schakelklok / Interrupteur horaire	628
Draadloze regeling / Réglage sans fil	740



625

Veiligheidspressostaat met manuele herbewapening.

Pressostat de sécurité avec réarmement manuel.

Aansluiting / Raccordement: Ø 1/4" F.
Voeding / Alimentation: 250 V - 16 A.
Pmax.: 15 bar.
Omgevingst° / t° ambiante: -10÷55°C.
Vloeistoft° / t° du fluide: 0÷110°C.

IP 40.



Art. code			
625000	1÷5 bar	1	50



625

Minimaalpressostaat met manuele herbewapening.

Pressostat minimal avec réarmement manuel.

250 V - 16 A.
Aansluiting / Raccordement: Ø 1/4" F.
Pmax.: 5 bar.
Omgevingst° / t° ambiante: -10÷55°C.
Vloeistoft° / t° du fluide: 0÷110°C.

IP 44.



Art. code			
625100	0,5÷1,7 bar	1	50



625

Veiligheidspressostaat voor drukverhogingsinstallaties.
500 V - 3-fasig - 16 A.

*Pressostat de sécurité pour groupe de surpression.
500 V - 3 phase - 16 A.*

Aansluiting / Raccordement: Ø 1/4" F.
Pmax.: 15 bar.
Omgevingst° / t° ambiante: -10÷55°C.
Vloeistoft° / t° du fluide: 0÷110°C.

IP 44.



Art. code			
625005	1÷ 5 bar	1	50
625010	3÷12 bar	1	50



613

Flotterschakelaar voor zwaar gebruik.

Interrupteur à flotteur pour service lourd.

250 V - 10 A.



Art. code	lengte kabel longueur câble		
613030	3 m	1	5
613050	5 m	1	5



6150

ECOGEL.

Niet irriterende gel voor het solderen van koper met tin. Met penseel.

Gel décapant non irritant pour souder cuivre à l'étain. Avec pinceau.

110 gr.



Art. code			
615000		60	-



616

Vlakke tegenflens.
1 flens, om te lassen, voorzien van dichting, moeren en bouten.

*Contre-bride plane.
1 bride à souder avec joint, écrous et boulons.*

EN 1092-1, PN 6.

Art. code			
616030	DN 32 (1 1/4")	1	-
616040	DN 40 (1 1/2")	1	-
616050	DN 50 (2")	1	-
616060	DN 65 (2 1/2")	1	-
616080	DN 80 (3")	1	-
616100	DN 100 (4")	1	-
616120	DN 125 (5")	1	-



617

Vlakke tegenflens.
1 flens, om te lassen, voorzien van dichting, moeren en bouten.

*Contre-bride plane.
1 bride à souder avec joint, écrous et boulons.*

EN 1092-1, PN 16.

Art. code			
617030	DN 32 (1 1/4")	1	-
617040	DN 40 (1 1/2")	1	-
617050	DN 50 (2")	1	-
617060	DN 65 (2 1/2")	1	-
617080	DN 80 (3")	1	-
617100	DN 100 (4")	1	-
617120	DN 125 (5")	1	-
617150	DN 150 (6")	1	-
617200	DN 200	1	-
617250	DN 250	1	-
617300	DN 300	1	-

REGELAARS / RÉGULATEURS



161

Modulerende regelaar voor verwarming en koeling. Compleet met sensoren voor aanvoer en retour. Met houders voor aanlegvoelers.

Régulateur modulant pour chauffage et refroidissement. Livré avec des sondes pour départ et retour. Avec supports pour sondes de contacts.

t°min.÷max.: 7÷78°C.
Voeding / Alimentation: 230 V - 50 Hz.
Aansluiting / Raccordement sonde: 1/8" M.
Lengte sensor / Longueur sonde: 1 m.
IP 40.



Art. code

161000



1 -



1520 •

Weersafhankelijke regelaar voor verwarming en koeling. Met aanvoer- en buitenvoeler en sensor voor de relatieve vochtigheid.

Régulateur en fonction des conditions atmosphériques pour chauffage et refroidissement. Avec sonde de départ et d'extérieur et capteur d'humidité.

Voeding / Alimentation: 230 V - 50 Hz.
Vermogen / Puissance: 5,5 VA.
IP 40.



Art. code

152021

1 kanaal / 1 canal



1 -



1520 •

Weersafhankelijke regelaar. Met aanvoer- en buitenvoeler.

Régulateur en fonction des conditions atmosphériques. Avec sonde de départ et d'extérieur.

t°min.÷max.: 20÷90°C.
Voeding / Alimentation: 230 V - 50 Hz.
IP 40.



Art. code

152001

1 kanaal / 1 canal

1 -

152002

2 kanalen / 2 canaux

1 -

152003

3 kanalen / 3 canaux

1 -



151 •

Ruimtethermostaat. Voor regelaar art. 152021.

Thermostat d'ambiance. Pour régulateur art. 152021.



Art. code

151003



1 -



151 •

Ruimtethermostaat. Voor regelaar serie 1520.

Thermostat d'ambiance. Pour régulateur série 1520.



Art. code

151000



1 -



738

Klokthermostaat met batterijvoeding.
Met intelligent regelprogramma.
Met weekprogramma.
Geschikt voor telefoonprogrammering.
3 temperaturniveaus + vorstbeveiliging.
Minimale programmering: 30 min.

Chronothermostat d'ambiance avec alimentation par pile.
Avec programme d'auto-apprentissage.
Avec programme semaine.
Avec entrée programmeur téléphonique.
3 niveaux de température + antigel.
Programmation minimale: 30 min.

IP 30.



Art. code

738107	124 x 90 x 21 mm	1	-
---------------	------------------	---	---



739

Telefonische programmeerder.
Voor art. 738107 en 740000.

Programmeur téléphonique.
Pour art. 738107 et 740000.

Voeding / Alimentation: 230 V (ac).



Art. code

739000	1	-
---------------	---	---



620

Ruimtethermostaat.

Thermostat d'ambiance.

230 V - 10 (2,5) A - 50 Hz.

620000: Zonder waarschuwinglamp.
Sans témoin lumineux.

620100: Met waarschuwinglamp.
Avec témoin lumineux.

620110: Met waarschuwinglamp en ON-OFF schakelaar.
Avec témoin lumineux et interrupteur ON-OFF.

620120: Met waarschuwinglamp en ZOMER-WINTER schakelaar.
Avec témoin lumineux et commutateur ETE-HIVER.



Art. code

620000	1	50
620100	1	50
620110	1	50
620120	1	50



619

Elektronische ruimtethermostaat met waarschuwinglamp en ZOMER-WINTER schakelaar.

Thermostat d'ambiance électronique avec témoin lumineux et commutateur ETE-HIVER.

IP 40.



Art. code

619110	1	10
---------------	---	----



619

Elektronische ruimtethermostaat met waarschuwinglamp en ZOMER-WINTER schakelaar. Voor ventilatorconvectoren.

Thermostat d'ambiance électronique avec témoin lumineux et commutateur ETE-HIVER.
Pour ventilo-convecteurs.

IP 40.



Art. code

619120	1	30
---------------	---	----



620

Digitale ruimtethermostaat met display.
Met batterijvoeding.

Thermostat d'ambiance digitale avec display.
Alimentation par pile.

Met schakelcontact / Avec contact: 5 (3) A.
Met indicatielampje / Avec témoin lumineux.
Regelbereik / Champ de régulation: 5÷35°C.
IP 30.



Art. code

620200	1	10
---------------	---	----



6205

Aansluitmodule.

Barre de commande.

Voeding / Alimentation: 230 V - 50-60 Hz.
Vermogen / Puissance: max. 5,5 VA (8 uitgangen / 8 sorties).
IP 30.



Art. code

620542	4 zones	1	-
620582	8 zones	1	-



627

Urenteller met 5 cijfers.

Compteur horaire à 5 chiffres.

230 V / 24 V - 50 Hz - 1,5 W.



Art. code Volt

627002	230	1	100
627004	24	1	100



628

Schakelklok met digitale display.
ON/OFF cyclus minimum 15 min.
Max. schakelingen: 96 (dag) - 672 (week).

Interrupteur horaire avec display digital.
ON/OFF cycle de minimum 15 min.
Max. interventions: 96 (jour) - 672 (semaine).

16 (2) A / 250 V - IP 40.
230 V (ac) - 50/60 Hz.



Art. code

628001	dag / jour	1	-
628007	week / semaine	1	-



DRAADLOZE REGELING / RÉGLAGE SANS FIL



740

Draadloze thermostaat met radiotransmitter.
Voeding: 2 alkalinebatterijen 1,5 V.

Thermostat sans fil avec transmetteur radio.
Alimentation: 2 x 1,5 V piles alcalines.

868 MHz.
IP 30.



Art. code



740201

1 -



740

Ontvanger voor wandbevestiging.
Voeding: 18 V (vanaf aansluitmodule).

Récepteur pour montage en saillie.
Alimentation: 18 V (de la barre de commande).

868 MHz.
Vermogen / Puissance: 1 VA.
IP 30.



Art. code



740202

8 zones

1 -



740

Draadloze klokthermostaat met radiotransmitter.
Met weekprogramma.
Voeding: 2 alkalinebatterijen 1,5 V.

Chronothermostat sans fil avec transmetteur radio.
Avec programme semaine.
Alimentation: 2 x 1,5 V piles alcalines.

868 MHz.
Capaciteit schakelaar /
Intensité du contact: 5 (2) A / 250 V.
IP 30.



Art. code



740000

1 -



740

Set van draadloze klokthermostaat met radiotransmitter en ontvanger voor wandbevestiging.

Set avec chronothermostat sans fil avec transmetteur radio et récepteur pour montage en saillie.

868 MHz.
Voeding ontvanger / *Alimentation récepteur: 230 V (ac) - 50/60 Hz.*
Capaciteit schakelaar /
Intensité du contact: 5 (2) A / 250 V.
IP 30.



Art. code



740102

1 zone

1 -



740

Ontvanger voor wandbevestiging.

Récepteur pour montage en saillie.

868 MHz.
Voeding / *Alimentation: 230 V (ac) - 50/60 Hz.*
Capaciteit schakelaar /
Intensité du contact: 5 (2) A / 250 V.
IP 30.



Art. code



740100

1 zone

1 -

740104

2 zones

1 -



740

Aansluitmodule.

Barre de commande.

868 MHz.
Voeding / *Alimentation: 230 V (ac) - 50/60 Hz.*
Vermogen / *Puissance: max. 5,5 VA (8 uitgangen / 8 sorties).*
IP 52.



Art. code



740208

8 zones

1 -